

## **SERIES AquaFresh y AquaMarine**

**- Diseño y Potencia a un precio muy competitivo -**



## Características:

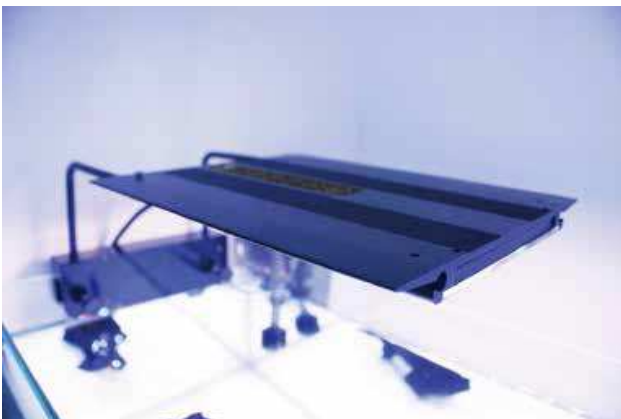
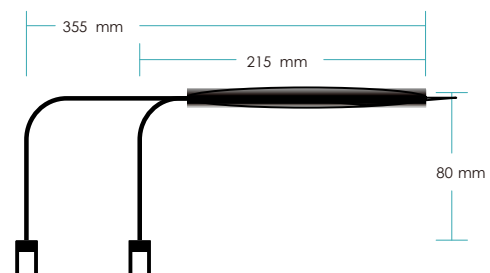
- Cuerpo completamente en aluminio
- Diseño ultra fino (12.5mm)
- Sin ventiladores, con lo no hacen ningún ruido
- Montan LEDs SMD5730 blancos, azules, rojos y verdes de alta calidad y 0,5w de potencia.
- Incorpora para simular el amanecer y anochecer
- Transformador con la salida DC24V para garantizar un funcionamiento seguro.
- Incluyen soporte ajustable para un fácil montaje en diferentes tamaños de urnas.
- Fácilmente desmontables para un cómodo mantenimiento



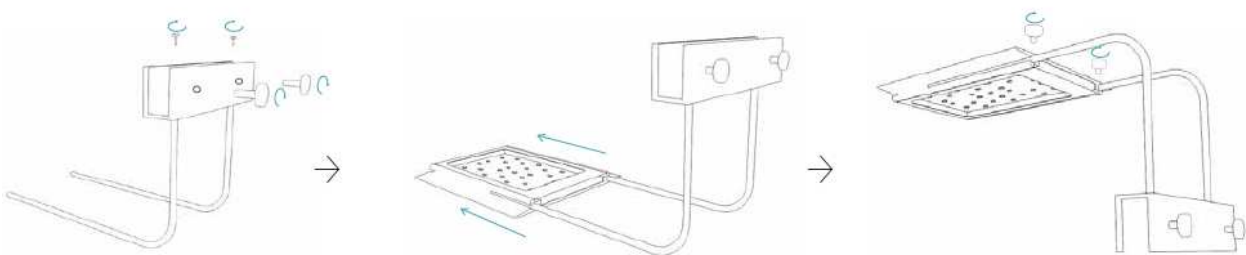
## **Modelo AquaFresh-18w / AquaMarine-18w**

Ideal para Nano acuarios/gambarios de entre 21 y 45 cm. Una configuración para agua dulce y otra para marino. Tiene las siguientes características:

Potencia	18w	Transformador	DC24V / 1 A
Dimensiones	200x160x12.5 mm	Tipo de Leds	SMD5730
Lumenes	Entre 1800 y 2100	Número de Leds	37
<b>Distribución de los Leds para agua dulce</b>		<b>Distribución de los Leds para marino</b>	
Blancos 8000k	31	Blancos 12000k	20
Azules 460nm	2	Azules 460nm	13
Rojos 630nm	2	Rojos 630nm	2
Verdes 520nm	2	Verdes 520nm	2



### **Instalación:**

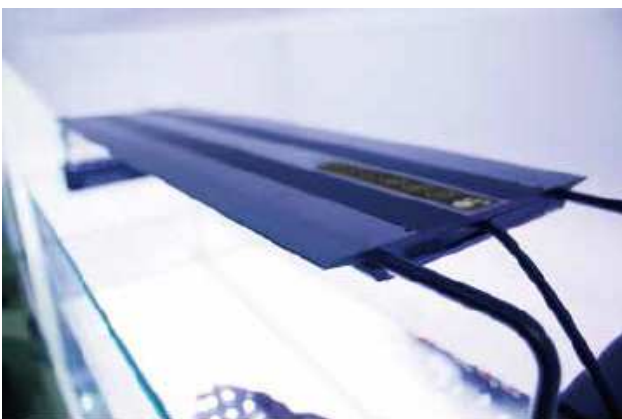
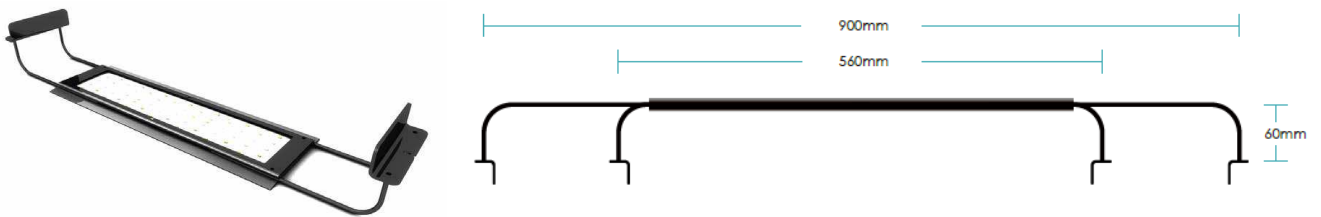




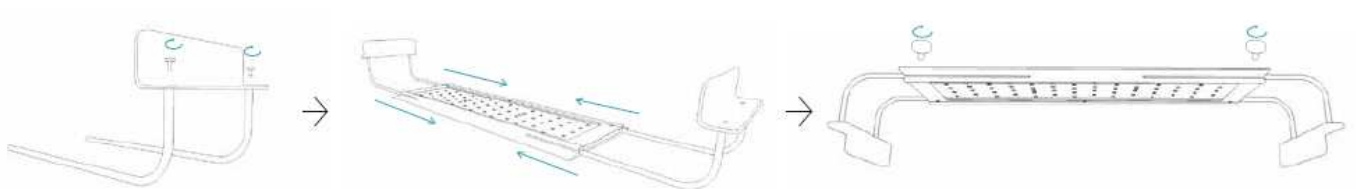
## **Modelo AquaFresh-36w / AquaMarine-36w**

Diseñada para acuarios de 50 a 90 cm. Gracias a los soportes extensibles. Tiene las siguientes características:

Potencia	36w	Transformador	DC24V / 1 A
Dimensiones	500x160x12.5 mm	Tipo de Leds	SMD5730
Lumenes	Entre 3600 y 4300	Número de Leds	72
<b>Distribución de los Leds para agua dulce</b>		<b>Distribución de los Leds para marino</b>	
Blancos 8000k	62	Blancos 12000k	38
Azules 460nm	4	Azules 460nm	28
Rojos 630nm	4	Rojos 630nm	4
Verdes 520nm	2	Verdes 520nm	2



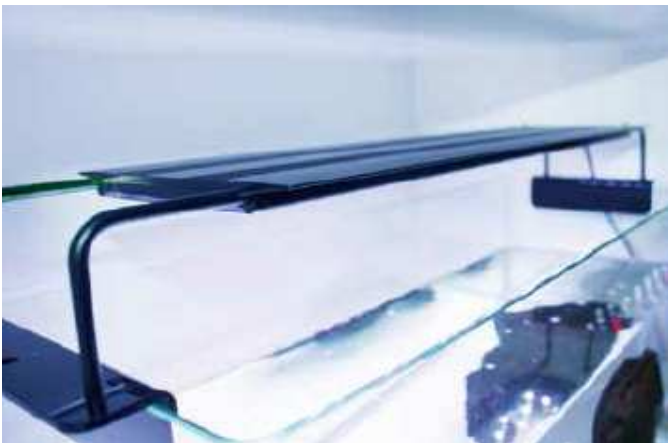
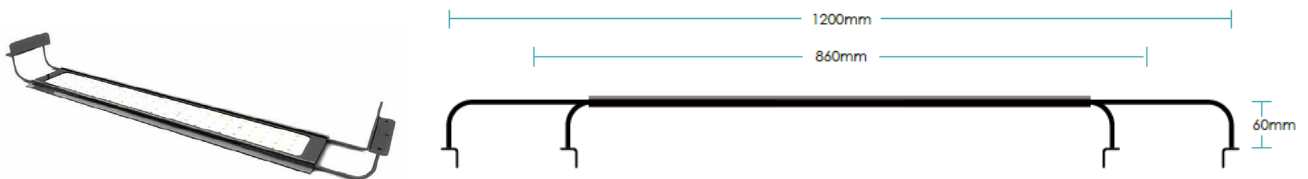
### **Instalación:**



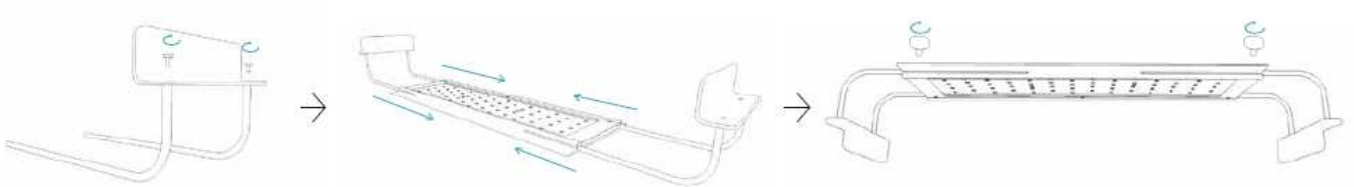
## **Modelo AquaFresh-54w / AquaMarine-54w**

Diseñada para acuarios de 80 a 120 cm. Gracias a los soportes extensibles. Tiene las siguientes características:

Potencia	54w	Transformador	DC24V / 1 A
Dimensiones	800x160x12.5 mm	Tipo de Leds	SMD5730
Lumenes	Entre 5400 y 6400	Número de Leds	108
<b>Distribución de los Leds para agua dulce</b>		<b>Distribución de los Leds para marino</b>	
Blancos 8000k	96	Blancos 12000k	62
Azules 460nm	4	Azules 460nm	38
Rojos 630nm	6	Rojos 630nm	6
Verdes 520nm	2	Verdes 520nm	2



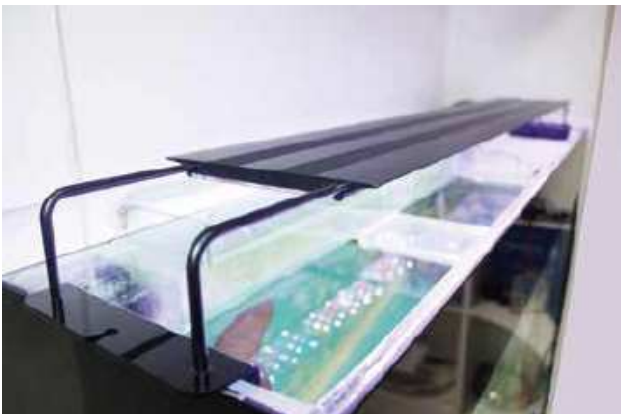
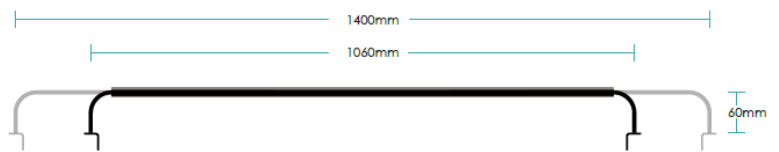
### **Instalación:**



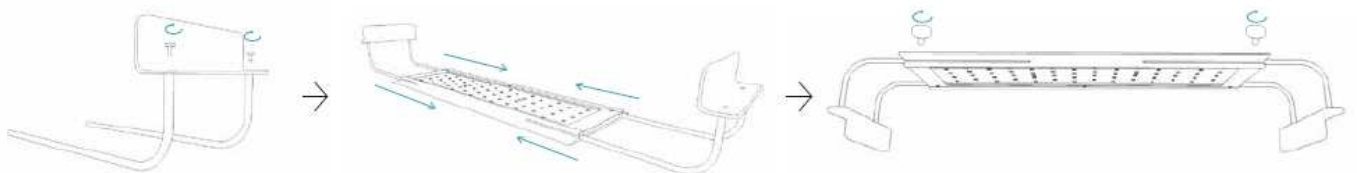
## **Modelo AquaFresh-72w / AquaMarine-72w**

Diseñada para acuarios de 100 a 140 cm. Gracias a los soportes extensibles. Tiene las siguientes características:

Potencia	72w	Transformador	DC24V / 1 A
Dimensiones	1000x160x12.5 mm	Tipo de Leds	SMD5730
Lumenes	Entre 7600 y 8200	Número de Leds	144
<b>Distribución de los Leds para agua dulce</b>		<b>Distribución de los Leds para marino</b>	
Blancos 8000k	124	Blancos 12000k	76
Azules 460nm	8	Azules 460nm	56
Rojos 630nm	8	Rojos 630nm	8
Verdes 520nm	4	Verdes 520nm	4



### **Instalación:**



## **Controlador:**

Toda la serie AQF lleva incorporado un controlador que permite regular los horarios de encendido/apagado para el día y la noche, así como la intensidad de los leds para cada uno de los periodos.



## **Funciones de los pulsadores:**

- ⏻ **On/Off:** Encendido/Apagado
- ⊞ **Canal:** Selección del canal blancos/azules
- 🕒 **12H:** temporizador activado (12 horas día/12 horas noche) / desactivado
- ⊕ **Aumentar:** Incrementa 1 hora o 5% intensidad
- ⊖ **Disminuir:** Decrementa 1 hora o 5% intensidad
- ☁️ **Tormenta:** Para simular tormenta, cada pulsación son 5 destellos de la luz.

## **Indicadores Luminosos:**

**Naranja:** Temporizador activado

**Blanco:** Canal Blanco seleccionado

**Azul:** Canal Azul seleccionado

## **Configuración del Temporizador:**

Este temporizador trabaja con dos canales, el diurno y el nocturno. De estándar cada uno de ellos dura 12 horas. Para ajustarlo realice los siguientes pasos:

- 1.- Presione el pulsador **"12H"**
- 2.- Pulse a continuación los pulsadores "+" o "-" para incrementar o disminuir las horas definidas como "diurnas". El resto de horas quedarán como nocturnas.

Ejemplo: Si configuramos el temporizador a las 8:00 de la mañana e incrementamos las horas diurnas en 1 hora, pulsando el "+" una vez, se considerará que el canal diurno comprende entre las 8:00 y las 21:00 y la luz nocturna entre las 21:00 y las 8:00 del día siguiente.

## **Ajuste de la Intensidad Diurna:**

- 1.- Presione **"12H"**

- 2.- Presione **"Channel"** para seleccionar el canal blanco o azul (se enciende la luz del canal seleccionado).
- 3.- Presione **"+"** o **"-"** según quiera aumentar o disminuir la intensidad. La parametrización por defecto es de 100% todos los leds.
- 4.- Los ajustes se guardarán automáticamente pasados 15 segundo o si pulsa **"Thurdenstorm"**.

### **Ajuste de la Intensidad Nocturna:**

- 1.- Presione **"12H"** durante 3 segundos. Emitirá un sonido cuando esté seleccionado
- 2.- Presione **"Channel"** para seleccionar el canal blanco o azul (se enciende la luz del canal seleccionado).
- 3.- Presione **"+"** o **"-"** según quiera aumentar o disminuir la intensidad. La parametrización por defecto es de un y 5% la tira central.
- 4.- Los ajustes se guardarán automáticamente pasados 15 segundo o si pulsa **"Thurdenstorm"**.



## **Notas a tener en cuenta:**

- 1.- Pulsando "12H" se vuelve a la configuración por defecto que es: Para el canal diurno 100% blancos y 100% azules, para el canal nocturno 0% blancos y 5% azules.
- 2.- Los ajustes manuales no se mantendrán si se corta el suministro eléctrico o se apaga la pantalla.
- 3.- La intensidad lumínica no se puede ajustar si está apagado el temporizador.
- 4.- Los ajustes actúan cuando son guardados. Para el ajuste horario se recomienda hacerlo por la mañana.

## **Limpieza y Mantenimiento:**

- 1.- La pantalla está diseñada para soportar perfectamente la humedad generada en los acuarios. No debe ser utilizada en el exterior ni sumergida en el acuario.
- 2.- Para limpiar el aparato es conveniente desenchufarlo primero.
- 3.- Limpie la pantalla con un paño seco o ligeramente húmedo. No utilice ningún producto de limpieza.

## **Garantía:**

- 1.- Estas pantallas tienen una garantía de un año a partir de la fecha de compra para cualquier defecto de fabricación, procediendo a su cambio o reparación en el periodo indicado.
- 2.- La garantía no cubre los posibles daños producidos por la modificación de la pantalla, limpieza o uso inadecuado, subidas de tensión y en general cualquier otra causa que no sea imputable a defecto de fabricación.